

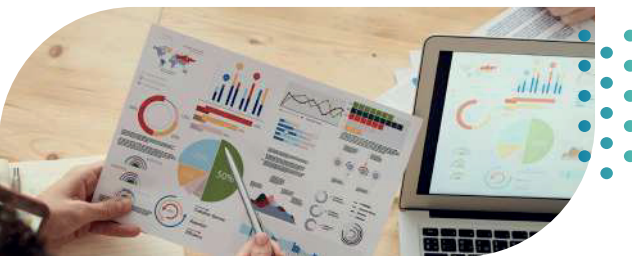
GENT GRAN I ATENCIÓ A LA DEPENDÈNCIA

Gestió de diversos serveis de caràcter bàsicament assistencial: Residències, Centres de Dia, Habitatges amb Serveis, Serveis d'Atenció Domiciliària, etc.



CONSULTORIA, AVALUACIÓ I PROJECTES INTERNACIONALS

Desenvolupem i implementem projectes de consultoria i avaluació en els diversos àmbits d'intervenció. Disposem d'una consultoria específica en matèria de gènere i aplicació de plans i protocols comunitaris elaborats mitjançant una metodologia participativa en grups de treball formats per professionals, entitats i grups del territori, que lideren el procés. A més, tenim una àmplia experiència en projectes de cooperació internacional amb ONG i institucions d'altres països a través de programes europeus (Programa de Drets, Igualtat i Ciutadania (REC), Erasmus+ de la Unió Europea, entre d'altres).



Col·laborar amb la Fundació Salut i Comunitat en qualsevol dels seus àmbits d'acutació o en els projectes és possible a través del sistema de donacions:

www.fsync.org/donar

FSC està acollida a la Llei 49/2002 de 23 de desembre, de règim fiscal de les entitats sense fins lucratius i dels incentius fiscals al mecenatge i que reconeix el dret del donant a la deducció davant de l'Agència Tributària.

COMPROMESOS AMB LES PERSONES

Més de 30 anys treballant en la investigació, la prevenció, la intervenció i la sensibilització sobre diverses problemàtiques sanitàries i socials que afecten, especialment, col·lectius en risc o en situació d'exclusió social.



El Programa de Voluntariat de la Fundació Salut i Comunitat (FSC) posa a l'abast dels qui ho desitgin la possibilitat de participar a la vida comunitària, enfortint el teixit social i contribuint a la creació d'actituds solidàries.

Registra't a la nostra base de dades i t'informarem d'oportunitats de voluntariat que puguin ser del teu interès:



www.fsync.org/voluntariat

CONTACTE

Voluntariat:
vountari@fsync.org

Donacions:
donar@fsync.org

Col·laboració professional o pràctiques:
rrhh@fsync.org

@fundsalcom



AMB EL SUPORT DE:



ENFORTIMENT
COMUNITATS

Col·labora amb la
**Fundació Salut
i Comunitat**

TEIXINT
SOLIDARITAT

www.fsync.org/voluntariat

SOBRE LA FSC

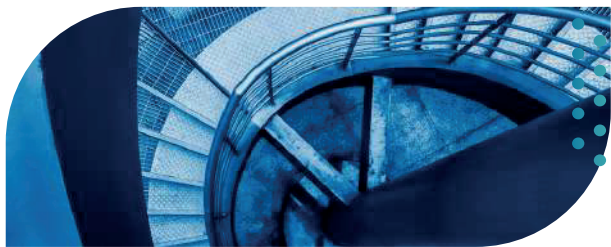
La Fundació Salut i Comunitat (FSC) és una organització sense ànim de lucre, d'àmbit estatal i amb projecció internacional. Compte amb una sòlida i àmplia experiència en el foment, creació i gestió de serveis de qualitat destinats al tractament, prevenció i sensibilització sobre diverses problemàtiques socials i sanitàries. El seu objectiu ha estat sempre millorar la qualitat de vida de les persones i facilitar-ne la integració social mitjançant la promoció de la salut i el benestar col·lectiu.

A la FSC oferim oportunitats concretes de participació i col·laboració de voluntariat en més de deu comunitats autònomes, incloent la Comunitat Valenciana, Catalunya, Balears, País Basc, Cantàbria, Castella-la Manxa, Castella i Lleó, La Rioja, Madrid i la Regió de Múrcia, entre d'altres. A més, comptem amb una àmplia experiència en diverses àrees d'acció i intervenció social a:

ÀREES D'INTERVENCIÓ I ACCIÓ SOCIAL:

DROGUES I ADDICIONS

Comptem amb una xarxa de centres especialitzats per a cada etapa del procés de rehabilitació i gestionem serveis públics per atendre drogodependents. Oferim centres urbans, terapèutics residencials, unitats mòbils, intervenció penitenciària i tallers sociolaborals per a alcohòlics, entre d'altres.



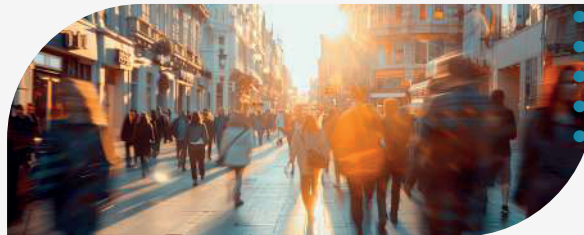
INSERCIÓ SOCIAL I OCUPACIÓ

Facilem la inserció social a través del suport, la promoció i la motivació de les persones, dissenyant itineraris personalitzats que fomenten la seva participació en el procés d'inclusió social i laboral. Això inclou assistència a la recerca de feina i programes d'acompanyament per a persones en risc d'exclusió.



EXCLUSIÓ RESIDENCIAL

Gestionem projectes i serveis destinats a garantir un espai segur per a persones vulnerables, oferint acompanyament social i assessorament legal davant de la pèrdua d'habitatge. Promovem el model "Housing First", proporcionant estabilitat i suport en temes com pobresa energètica, sol·licitud d'habitatge públic, ajuts al lloguer i cerca de recursos habitacionals.



PREVENCIÓ I PROMOCIÓ DE LA SALUT

Actuem en diversos contextos socials com espais d'oci, universitats i entorns laborals, anticipant-nos a problemàtiques socials i sanitàries. Entre els nostres serveis s'inclouen atenció domiciliària per a persones amb VIH/sida i el seu entorn, projectes per a estudiants universitaris, formació sobre drogues i conductes sexuals de risc, i tallers de prevenció a municipis i centres educatius



PROMOCIÓ DE LES DONES LGTBIQ+ / VIOLÈNCIA MASCLISTA

La FSC cerca promoure la igualtat entre dones i homes en tota la seva diversitat (LGBTIQ+, ètnia, migració, drogues, salut mental, pobresa) des d'una perspectiva de gènere, feminista i interseccional. Oferim serveis i programes per a dones supervivents de violència de gènere, com ara cases d'acollida, pisos de suport i punts d'atenció i informació per a víctimes de violència masclista.



INTERVENCIÓ PENITENCIÀRIA

La FSC ha estat pionera en desenvolupar projectes i serveis per prevenir l'exclusió social de la població reclusa i exreclusa, un col·lectiu especialment vulnerable. Ha implementat una xarxa de recursos a l'àmbit penitenciari, que inclou programes d'intervenció en drogodependències, residències i pisos d'inserció, així com el seguiment i la inserció de persones que han comès delictes sexuals, com el programa Círculos España., entre d'altres.



ATENCIÓ PSICOLÒGICA I SALUT MENTAL

Oferim serveis d'atenció psicoterapèutica ambulatoria i dispositius d'atenció psicosocial, com ara pisos per a persones amb diagnòstic de salut mental i/o addiccions (patologia dual), programes especialitzats per a trastorns mentals greus i acompanyament per enfortir vincles socials i comunitaris. També brindem suport jurídic i social als qui ho necessitin, ja sigui de manera voluntària, mitjançant guarda de fet o curatela.



INFÀNCIA, ADOLESCÈNCIA I FAMÍLIES

Treballem des de fa anys brindant suport tècnic i institucional a famílies en processos de ruptura que requereixen un recurs neutral per facilitar les relacions entre menors i familiars amb els que no hi conviuen habitualment. Gestionem serveis com a punts de trobada familiars, centres de primera acollida, centres d'atenció a la infància i adolescència i programes d'acolliment familiar.

